

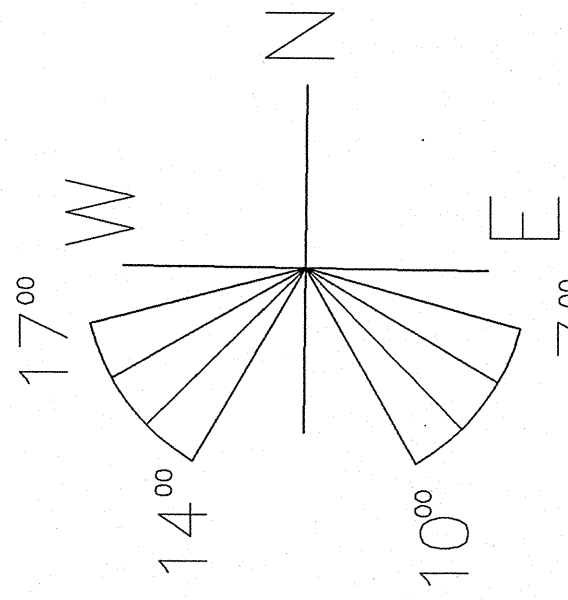
**BUDYNEK MIESZKALNY
WIELORODZINNY Z GARAŻEM
WARSZAWA UL. OPALIŃSKA**

NR MIESZKANIA	POW. UŻYTKOWA	POW. MIESZKALNA	POW. POMOCNICZA
63	35,8	16,4	19,4

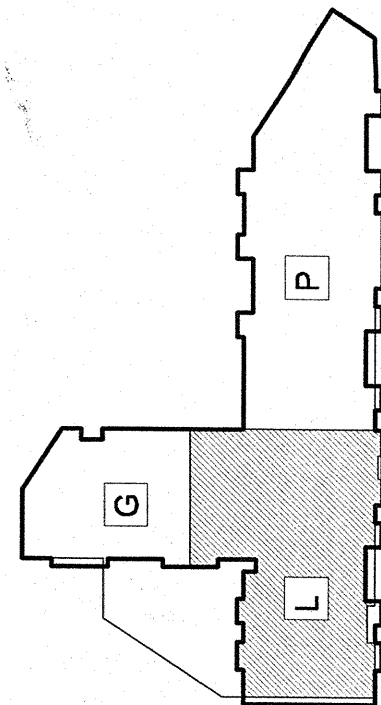
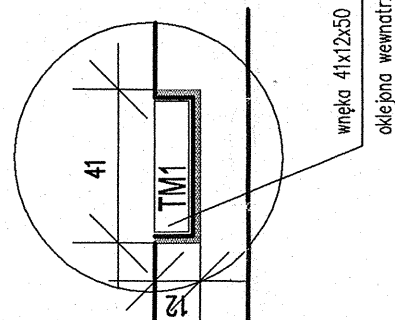
uwagi.

—A — OKNA I DRZWI BALKONOWE O PODWYŻSZONEJ
IZOLACJI AKUSTYCZNEJ DO 45 dB

NASŁONECZNIE



WNĘKA NA SZAFKĘ ELEKTRYCZNĄ W MIESZKANIU
w murze 41x12x50, a w stanie wykonczonym min.33x43x9



UWAGA:
PROJEKT CHRONIONY PRAWEM AUTORSKIM.

"MEN-PRO"

"MEN-BO"

Towarzystwo Budownictwa Społecznego Praga Południe Sp. z o.o.


Towarzystwo Budownictwa Społecznego Praga Południe Sp. z o.o.

adres: 04-357 Warszawa, ul. Grochowska 178/184
kwatera: BUDYNEK MIESZKALNY WIELORODZINNY

Warszawa, ul. Opalska 10

temel:
ARCHITEKTURA
RZUT PIĘTRA V

Funckcja	Tytuł	Imię i nazwisko	Nr upraw.	Podpis
----------	-------	-----------------	-----------	--------

projektował:	mgr inż. arch. J. Baranowska	St-115/81	
wykresował:	mgr inż. arch. J. Baranowska	St-115/81	

przebieg:	.	11284
diagnoza:	mar. Inf. arch. M. Pielgrak	

SUBJECT:

NR MIESZKANIA	POW. UŻYTKOWA	POW. MIESZKALNA	POW. POMOCNICZA
56	60,2	30,2	30,0

NR MIESZKANIA	POW. UŻYTKOWA	POW. MIESZKALNA	POW. POMOCNICZA
55	60,7	32,1	28,6

NR MIESZKANIA	POW. UŻYTKOWA	POW. MIESZKALNA	POW. POŁOŻNICZA
54	58,7	34,2	24,5

NR MIESZKANIA	POW. UŻYTKOWA	POW. MIESZKALNA	POW. POMOCNICZA
53	59,2	35,0	24,2

A

A



LL

